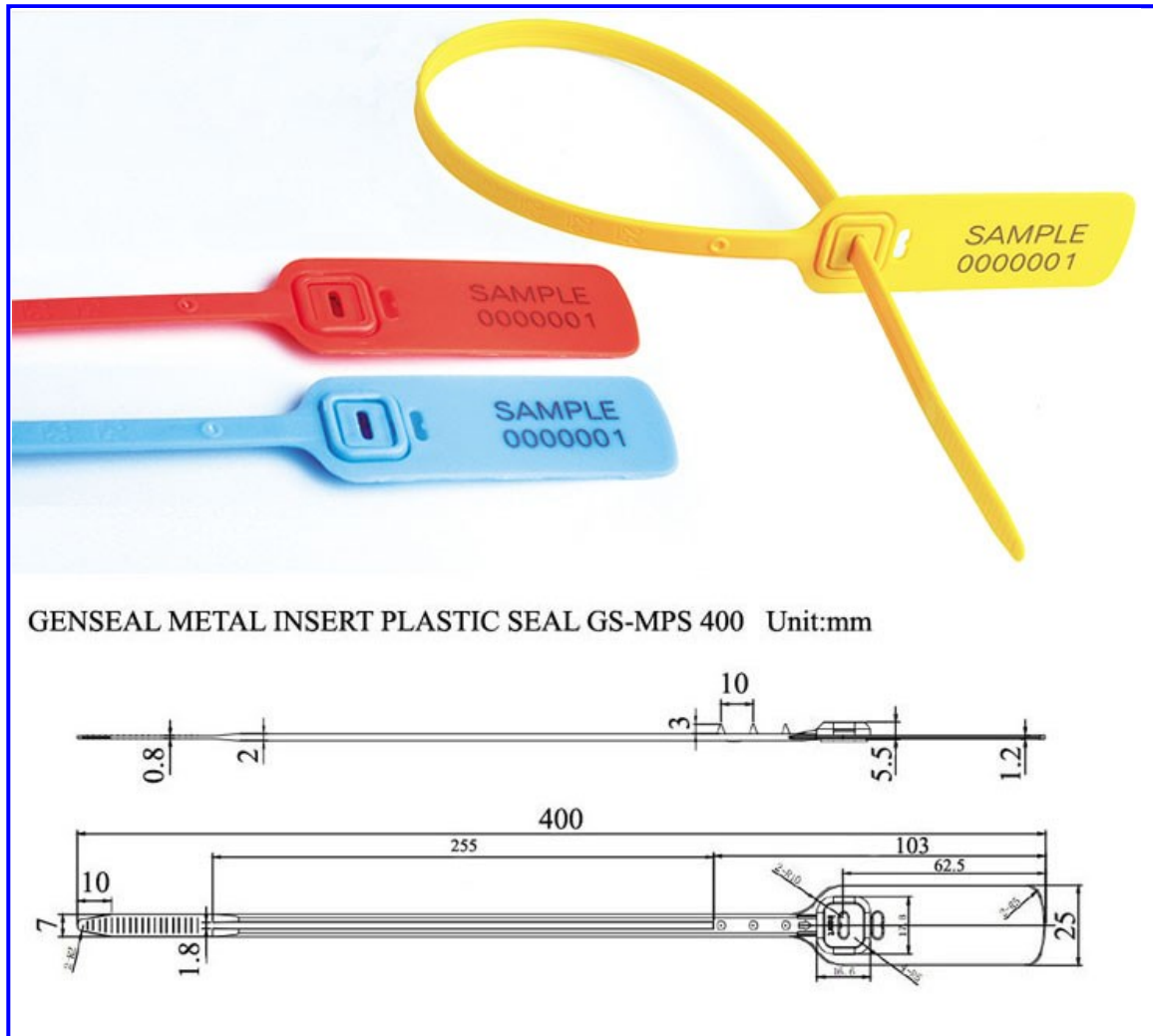


FICHA TÉCNICA

SELLO PLÁSTICO (Precintos de Seguridad)

MODELO GS-MPS 400



Características del Producto

- Sello plástico con inserto de metal hermético
- Material: PP, mecanismo de cierre de acero inoxidable
- Inserto metálico de dientes planos para garantizar que se rompa al 100 % al retirarlo después del sellado
- Picos obvios que están cerca de la entrada de cierre para el control de cierre de la bolsa
- Cola plana diseñada con escala para evidencia de manipulación
- Diseñado con una zona amplia de marcado

LOGIMEDSA S.A.

Telefono/WhatsApp.: 593-99-009 6546

E-mail: ventas@logimedsa.com

Guayaquil - Ecuador

FICHA TÉCNICA

SELLO PLÁSTICO (Precintos de Seguridad)

- Longitud total del precinto: 400 mm, longitud operativa: 320 mm
- Tamaño de la bandera: 55 mm X 25 mm
- Cola plana con tamaño de 295 mm X 7 mm X 2 mm
- Resistencia media a la tracción: 400 N
- Extraíble mediante herramientas de corte, como tijeras, navajas, etc.

Principales Aplicaciones

- Servicio Postal, servicio de courier, bolsas de dinero, etc.

Embalaje

- Embalaje estándar: 10 piezas/tira - 100 piezas/funda - 1.000 piezas/cartón
- Especificaciones del cartón: 17.72" X 10.63" X 8.66" (45cm X 27cm X 22cm)
- Peso bruto del cartón: 6.2 kg / Net: 5.7 kg

Color

- Amarillo
- Blanco

LOGIMEDSA S.A.

Telefono/WhatsApp.: 593-99-009 6546

E-mail: ventas@logimedsa.com

Guayaquil - Ecuador